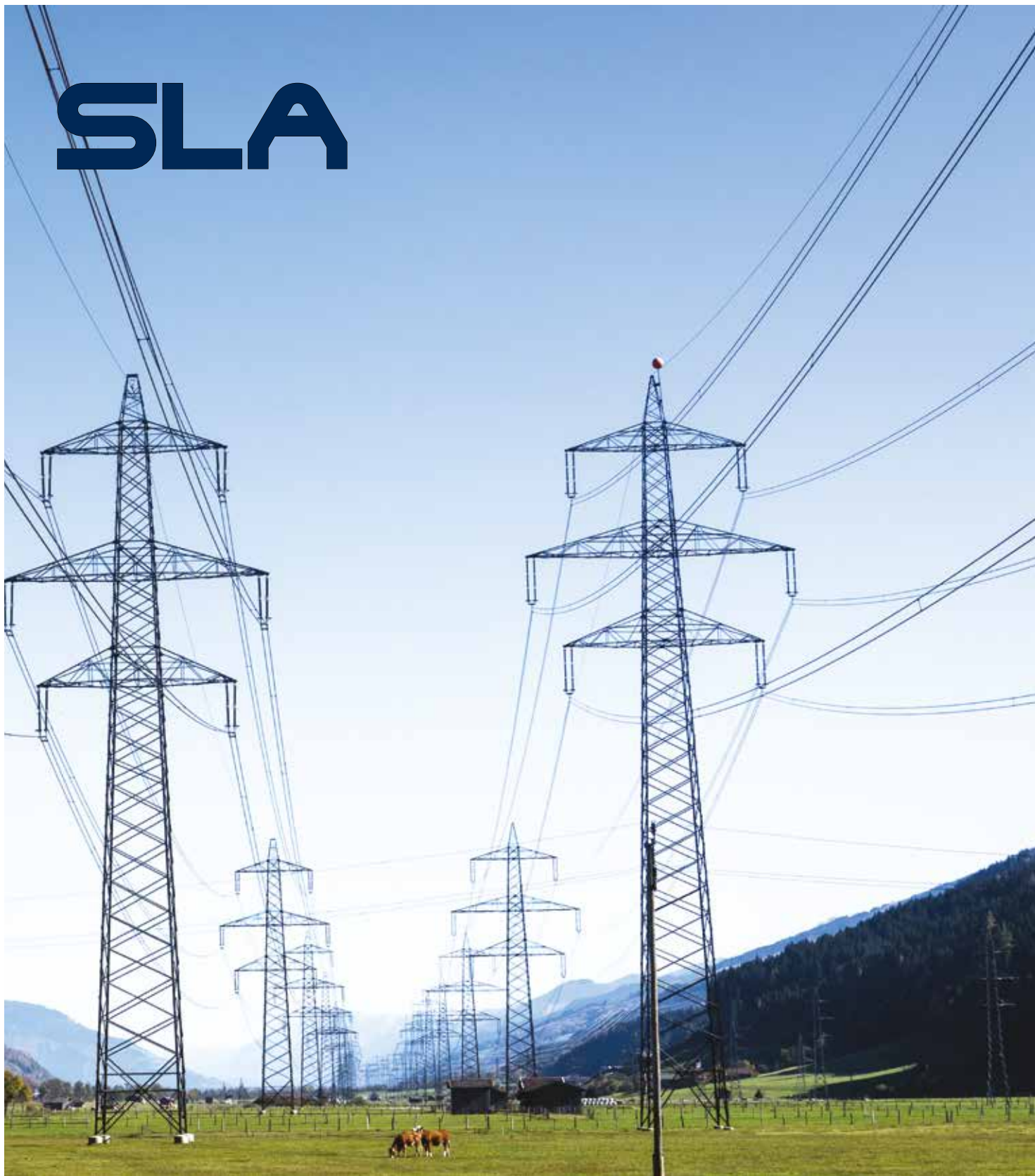


# SLA



Аккумуляторные батареи серии SLA

+  
FIAMM.COM

**FIAMM**  
+ -

**А**ККУМУЛЯТОРЫ FIAMM СЕРИИ SLA КЛАПАННО-РЕГУЛИРУЕМОГО ТИПА РАЗРАБОТАНЫ ДЛЯ УСЛОВИЙ, ТРЕБУЮЩИХ ВЫСОЧАЙШЕГО УРОВНЯ НАДЕЖНОСТИ И БЕЗОПАСНОСТИ.

ВЫСОКОНАДЕЖНЫЕ АККУМУЛЯТОРЫ СЕРИИ SLA ПРЕДНАЗНАЧЕНЫ ДЛЯ ПРИМЕНЕНИЯ В САМЫХ ТЯЖЕЛЫХ УСЛОВИЯХ. ИХ ВЫСОКАЯ НАДЕЖНОСТЬ ПОДТВЕРЖДАЕТСЯ ПРАКТИКОЙ И СОТВЕТСТВУЕТ САМЫМ СТРОГИМ ТРЕБОВАНИЯМ МЕЖДУНАРОДНЫХ СТАНДАРТОВ. В ГЕРМЕТИЗИРОВАННЫХ КЛАПАННО-РЕГУЛИРУЕМЫХ АККУМУЛЯТОРАХ (VRLA) СЕРИИ SLA ПРИМЕНЯЕТСЯ ТЕХНОЛОГИЯ РЕКОМБИНАЦИИ ГАЗОВ. ЕЕ ЭФФЕКТИВНОСТЬ ДОСТИГАЕТ 99%, БЛАГОДАРЯ ЧЕМУ В ПРОЦЕССЕ ЭКСПЛУАТАЦИИ НЕ ТРЕБУЕТСЯ ТЕХНИЧЕСКОЕ ОБСЛУЖИВАНИЕ И НЕ НУЖНО ДОЛИВАТЬ ЭЛЕКТРОЛИТ. АККУМУЛЯТОРЫ SLA КЛАССИФИЦИРУЮТСЯ КАК НЕОПАСНЫЙ ГРУЗ ПРИ ПЕРЕВОЗКЕ ВОЗДУШНЫМ, МОРСКИМ И НАЗЕМНЫМ ТРАНСПОРТОМ, И МАТЕРИАЛЫ, ИЗ КОТОРЫХ ОНИ ИЗГОТОВЛЕННЫ, ПОДЛЕЖАТ ПОЛНОЙ ВТОРИЧНОЙ ПЕРЕРАБОТКЕ. САМОРАЗРЯД НЕ ПРЕВЫШАЕТ 2% В МЕСЯЦ, ЧТО ПОЗВОЛЯЕТ ХРАНИТЬ АККУМУЛЯТОРЫ ПРОДОЛЖИТЕЛЬНОЕ ВРЕМЯ, НЕ ЗАРЯЖАЯ ИХ.



#### ОСНОВНЫЕ ОБЛАСТИ ПРИМЕНЕНИЯ:



ТЕЛЕКОММУНИКАЦИИ



ИБП И ЦЕНТРЫ  
ОБРАБОТКИ ДАННЫХ



ЭНЕРГОУСТАНОВКИ И  
ПРОМЫШЛЕННОСТЬ



ЖЕЛЕЗНОДОРОЖНЫЙ  
ТРАНСПОРТ



НЕФТЕГАЗОВАЯ ОТРАСЛЬ

## ТЕХНИЧЕСКИЕ ХАРАКТЕРИСТИКИ

Решетка из специального сплава свинца, кальция и олова обеспечивает полное соответствие строгим требованиям телекоммуникационной и энергетической отраслей.

Технология VRLA AGM, в которой используются сепараторы из стекловолокна с очень высокой пористостью и низким сопротивлением.

Герметичные уплотнения клемм, резьбовые выводы (внутренняя резьба M6/M8/M10) с высокой проводимостью и максимальной стойкостью к скручиванию.

Одноходовые клапаны обеспечивают сброс избыточного давления газа и предотвращают проникновение кислорода.

Пламегаситель защищает от попадания искр или пламени внутрь аккумулятора.

Огнеупорный ABS-пластик, соответствующий нормам IEC 707 FV0 и UL 94 V0 (пределный кислородный индекс (LOI) выше 28%).

Толстостенный пластик применяется для повышения механической прочности.

Крышка и корпус соединены термосваркой для увеличения герметичности и надежности.

Аккумулятор можно устанавливать в любом положении, кроме перевернутого.

## ТЕХНОЛОГИЯ



В АККУМУЛЯТОРАХ FIAMM СЕРИИ SLA ПРИМЕНЯЕТСЯ ТЕХНОЛОГИЯ AGM (ABSORBED GLASS MAT – ПОРИСТЫЙ ЗАПОЛНИТЕЛЬ ИЗ СТЕКЛОВОЛОКНА). ЭЛЕКТРОЛИТ ПОЛНОСТЬЮ ВПИТЫВАЕТСЯ В СТЕКЛОВОЛОКОННЫЙ СЕПАРАТОР, ЭФФЕКТИВНОСТЬ РЕКОМБИНАЦИИ ГАЗОВ СОСТАВЛЯЕТ 99%. БЛОКИ ОТЛИЧАЮТСЯ ПРОЧНОСТЬЮ, ГЕРМЕТИЧНОСТЬЮ И НЕ ТРЕБУЮТ ДОЛИВКИ ЭЛЕКТРОЛИТА В ТЕЧЕНИЕ ВСЕГО СРОКА СЛУЖБЫ. НИЗКИЙ УРОВЕНЬ САМОРАЗРЯДА ПОЗВОЛЯЕТ ХРАНИТЬ БАТАРЕИ БЕЗ ЗАРЯДКИ ДО 6 МЕСЯЦЕВ.

ТИП АКБ	НОМИНАЛЬНОЕ НАПРЯЖЕНИЕ (В)	ЕМКОСТЬ ПРИ 20°C (Ач) 10 ч. до уровня 1,8 В на элемент	ТОК КОРОТКОГО ЗАМЫКАНИЯ (А) IEC 60896 21-22	ВНУТРЕННЕЕ СОПРОТИВЛЕНИЕ (МОм) IEC 60896 21-22	РАЗМЕРЫ (мм)			МАССА (кг)
					Длина	Ширина	Высота	
12 SLA 26	12	24	884	14	166	175	125	9.5
12 SLA 50 L	12	50	1550	8.3	261	174	217	21
12 SLA 80 L	12	80	2144	6.0	302	174	217	29
12 SLA 110 L	12	110	3000	4.2	379	174	217	37
6 SLA 125	6	125	4300	1.40	268	172	230	24
6 SLA 130 L	6	130	4200	1.55	208	174	245	21
4 SLA 150	4	150	5000	0.70	271	173	202	19
6 SLA 160	6	160	3050	1.96	298	202	226	32
6 SLA 180*	6	180	3400	1.75	388	173	236	35
6 SLA 180 L	6	180	4000	1.56	308	174	219	29
4 SLA 200	4	200	3800	1.00	250	202	226	26
6 SLA 200 L	6	200	4600	1.35	308	174	245	36
2 SLA 250	2	250	5900	0.35	271	173	202	17
2 SLA 260 L	2	260	3400	0.63	208	174	219	16
2 SLA 300	2	300	6300	0.32	271	173	202	19
2 SLA 330	2	330	7500	0.27	208	195	230	22
2 SLA 340 L	2	340	7900	0.25	208	174	219	20
2 SLA 405/4*	2	405	7600	0.26	250	202	226	27
2 SLA 430 L	2	430	9300	0.19	208	174	245	23
2 SLA 500*	2	500	9700	0.21	388	173	236	34
2 SLA 540 L	2	540	10600	0.20	308	174	219	30
2 SLA 580*	2	580	10800	0.19	388	173	236	37
2 SLA 620 L	2	620	14500	0.14	308	174	245	36
2 SLA 800**	2	820	9700	0.206	254	210	495	64
2 SLA 1000**	2	1025	12000	0.165	254	210	495	74
2 SLA 1500**	2	1500	16000	0.125	275	210	660	105
2 SLA 2000**	2	2000	20000	0.102	368	218	660	137

\* Передняя панель является короткой стороной

\*\* Данный элемент необходимо монтировать горизонтально

## ЭЛЕКТРИЧЕСКИЕ ХАРАКТЕРИСТИКИ

Напряжение поддерживающего заряда: 2,27 В/эл. при 20°C  
 Напряжение форсированного заряда: 2,40 В/эл.  
 Температурная компенсация напряжения поддерживающего заряда: -2,5 мВ/эл./°C  
 Саморазряд при 20°C: < 2 %/месяц

## СТАНДАРТЫ

IEC 60896 Часть 21. Типы батарей с клапанным регулированием. Методы испытаний.  
 IEC 60896 Часть 22. Типы батарей с клапанным регулированием. Требования.  
 Telcordia GR-4228 Сертификация комплектов батарей с клапанным регулированием  
 BS 6334 / UL 94 V0 / IEC 707 FV0 Определение горючести материалов  
 Bellcore TR-NWT-000766 Общие требования к герметизированным клапанным регулируемым батареям  
 Классификация согласно Eurobat: свыше 12 лет, очень долгий срок службы (VERY LONG LIFE)

## СЕРТИФИКАЦИЯ

ISO 9001

Система менеджмента качества

ISO 14001

Система экологического менеджмента

ISO 45001

Система менеджмента безопасности труда  
и охраны здоровья

## ПРИНАДЛЕЖНОСТИ

Система отвода газов (RVS)

для эксплуатации в герметичном шкафу или при недостаточной  
вентиляции

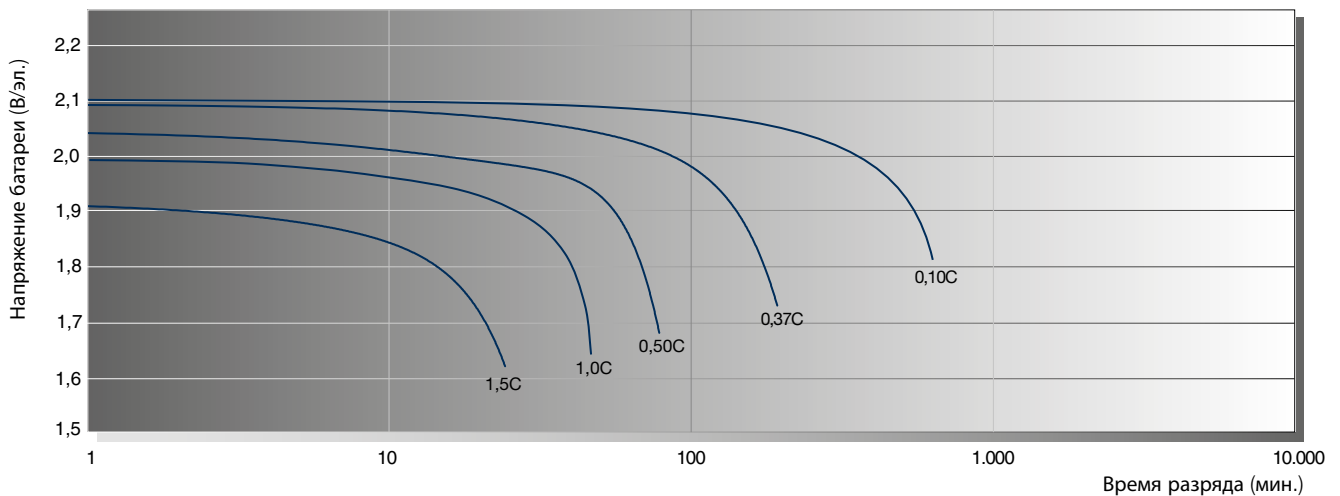
Стойки для аккумуляторных батарей  
(стандартные и сейсмостойкие)

Батарейные шкафы

(со средствами электрозащиты и отключения)

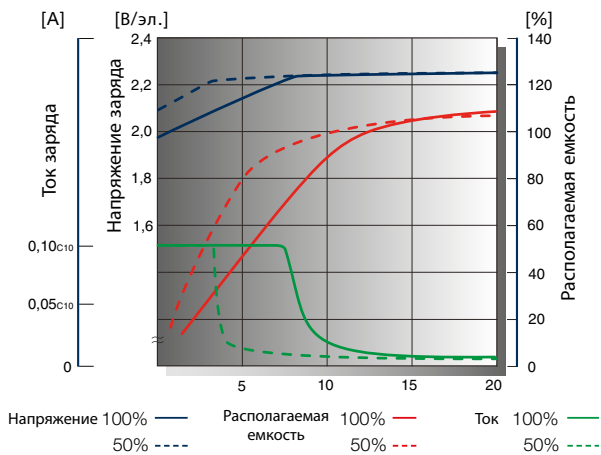
Системы мониторинга состояния батарей

### КРИВЫЕ РАЗРЯДА при различной силе тока / конечном напряжении (при 20°C)



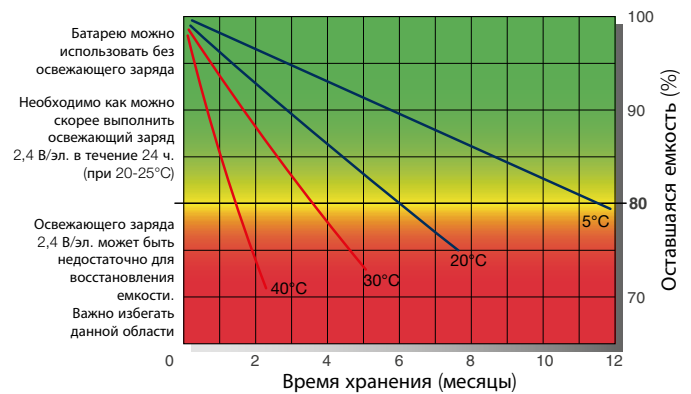
### ТИПИЧНЫЕ КРИВЫЕ ЗАРЯДА

Напряжение аккумуляторной батареи и время ее заряда в режиме резервирования (при 20°C).



### ХРАНЕНИЕ

Потеря емкости при хранении в зависимости от температуры



FIAMM INDUSTRIAL RUS LTD.

ул. Космонавта Волкова д.10, стр.1, Москва, Россия

Tel: +7 (495) 780 48 15, Fax: доб. 1241

e-mail: expert@fiamm.ru

www.fiamm.ru